



屋根断熱の決定版！

ネオマフォーム 屋根用カット品



防暑対策に効果抜群！

「2階が暑い」、「クーラーが効かない」・・・

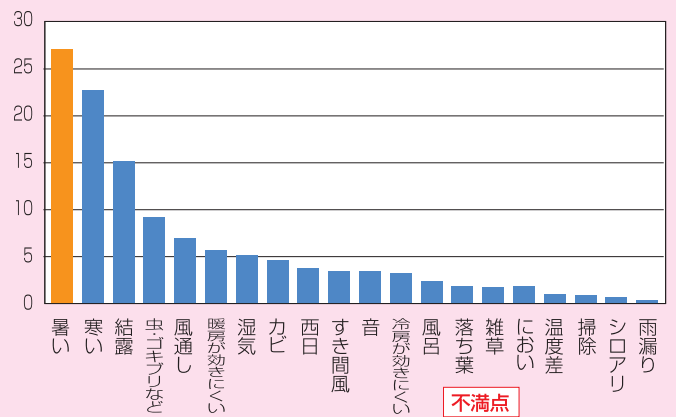
多くの住まい手が夏の暑さに悩まされています。夏の屋根面が受ける熱量は、約87,000W（約75,000kcal/hr）※

実に25台の石油ストーブで暖房している計算になります。

最高ランクの断熱性能をもつネオマフォームの屋根断熱は、夏涼しく快適な住まいづくりに貢献します。

※計算根拠 $870\text{W}/\text{m}^2 \times 100\text{m}^2 = 87,000\text{W}$ (75,000kcal/hr)

住まい手がかかえる春夏秋冬の悩み



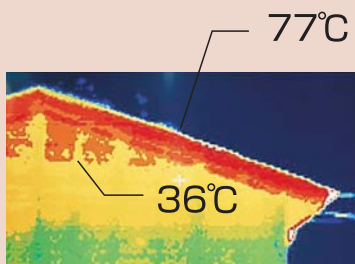
(出典:日経アーキテクチャー2005年6月13日号 調査アンケート回答数1838)



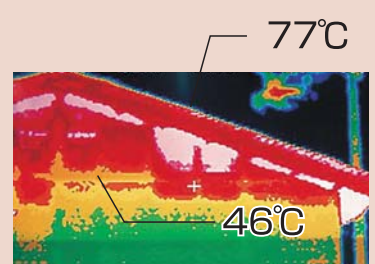
小屋裏空間活用例

赤外線サーモグラフィーによる夏期温度測定例

屋根断熱あり



屋根断熱なし



(1989.8.9 当社試験棟撮影)

● ネオマフォーム屋根用カット品規格

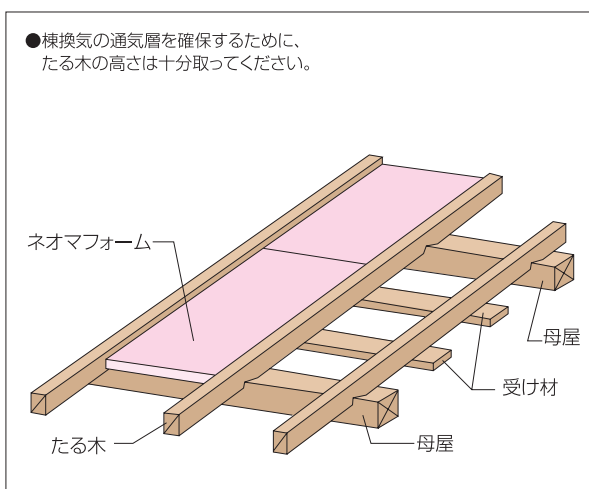
用途	品名	ピッチ (mm)	規格(mm)			梱包単位 1ケース(入数)	設計価格 (ケースあたりの単価)
			厚み	幅	長さ		
在来工法 和室床・屋根用	◆ 40-CW	455	40	409	910	1坪入(8枚)	¥ 9,590
	◆ 45-CW		45	409	910		¥10,330
	50-CW		50	409	910		¥11,070
	60-CW		60	409	910		¥13,650
	40-CY	364	40	318	910	1坪入(10枚)	¥ 9,590
2×4用	30-CF	455	30	415	910	1坪入(8枚)	¥ 8,110
	40-CF		40	415	910		¥ 9,590
	45-CF		45	415	910		¥10,350
	66-CF		66	415	910		¥13,720

◆は常備在庫品です。それ以外は受注生産品のため納期がかかります。

● 断熱基準とネオマフォーム必要厚み

性能表示	公庫融資		Ⅱ地域	Ⅲ地域	Ⅳ地域	Ⅴ地域
等級3	新基準在来工法	必要厚み(mm)	60	40	40	40
		推奨規格	60-CW	40-CW 又は 40-CY	40-CW 又は 40-CY	40-CW 又は 40-CY
	新基準2×4工法	必要厚み(mm)	45	30	30	30
		推奨規格	45-CF	30-CF	30-CF	30-CF
等級4	次世代省エネ基準 在来工法(充填)	必要厚み(mm)	95	95	95	95
		推奨規格	45-CW + 50-CW	45-CW + 50-CW	45-CW + 50-CW	45-CW + 50-CW
	次世代省エネ基準 2×4工法(充填)	必要厚み(mm)	95	95	95	95
		推奨規格	30-CF + 66-CF	30-CF + 66-CF	30-CF + 66-CF	30-CF + 66-CF

● ネオマフォーム屋根用施工例



もっと快適! ネオマフォーム屋根断熱のバリエーション

母屋間断熱施工例

3×6版を母屋間に張り上げ施工します。
気密性がアップし、さらに快適!



外張り断熱施工例

太陽の一番近くで熱をシャットアウト。
木材からの熱ロスもなく、さらに快適!!



旭化成建材株式会社 [http://www.asahikasei-kenzai.com/]

本社	〒101-8101 東京都千代田区神田神保町1-105〈神保町三井ビル〉	TEL 03 (3296) 3530	FAX 03 (3296) 3535
札幌	〒060-0002 札幌市中央区北二条西1丁目1〈マルイト札幌ビル〉	TEL 011 (261) 5550	FAX 011 (221) 2371
仙台	〒980-0811 仙台市青葉区一番町3-1-1〈仙台ファーストタワー〉	TEL 022 (223) 8171	FAX 022 (211) 9526
名古屋	〒460-0003 名古屋市中区錦2-2-13〈名古屋センタービル〉	TEL 052 (212) 2251	FAX 052 (212) 2257
金沢	〒920-0852 金沢市此花町6-10〈金沢ビル〉	TEL 076 (265) 4510	FAX 076 (263) 1437
大阪	〒530-0004 大阪市北区堂島浜1-2-6〈新ダイビル〉	TEL 06 (6347) 3838	FAX 06 (6345) 4782
福岡	〒810-0012 福岡市中央区白金1-20-3〈紙与薬院ビル〉	TEL 092 (526) 2107	FAX 092 (526) 2492